



DRAWING NOW PARIS 10
DRAWING NOW 10th ANNIVERSARY
DU 30 MARS AU 3 AVRIL 2016
FROM MARCH 30th TO APRIL 3rd 2016
LE CARREAU DU TEMPLE

Le Contemporain dessiné Parcours aux Arts décoratifs

présenté à l'occasion de la 10^e édition de
DRAWING NOW PARIS | LE SALON DU DESSIN CONTEMPORAIN
du 17 mars au 28 juin 2016
aux Arts décoratifs, 107 rue de Rivoli, Pavillon de Marsan, étages 5 à 9

LES ARTS
DECORATIFS



Jane Hammond, *Results of a Search (Cameo)*, 2015, encre sur papier gampi avec feuille japonaise d'argent, acrylique, plastique et fils d'aluminium, 114 x 91 x 11 cm, Courtesy Galerie Lelong © Jeffrey Scott French

Résultat d'une sélection opérée au plus près des galeries – jeunes et « historiques » - présentées à DRAWING NOW PARIS 2016 pour sa 10^e édition, cette exposition, parcourant les espaces dédiés aux collections postérieures à 1940 du musée des Arts décoratifs, interroge un Contemporain à la jointure du Beau et de l'Utile. Abstract concentré de différentes générations d'artistes au travail, la manifestation, construite sur l'identité du geste graphique, questionne l'héritage et les influences du répertoire ornemental de la maison, de la ville et du corps sur la création contemporaine qui, interdisciplinaire, mixe les codes de l'Art, du Design et de l'Industrie.

Artistes présentés

Nicolas AIELLO | Pierre ALECHINSKY | Geneviève ASSE | Clément BAGOT | Jean BEDEZ | Cathryn BOCH | Thomas BROOMÉ | Robbie CORNELISSEN | Sépand DANESH | Luc DOERFLINGER | Sylvain DUBUISSON | Camille FISCHER | Alexander GORLIZKI | Jane HAMMOND | Zarina HASHMI | Yang JIECHANG | Evi KELLER | Rui MOREIRA | François MORELLET | Jean-Christophe NORMAN | Stéphane PERRAUD | Hanns SCHIMANSKY | Elmar TRENKWALDER | Levi van VELUW | Claude VIALLAT | Alexis YEBRA

Scénographie : Christophe CUZIN

Commissariat : Agnès CALLU (PhD/HDR), Conservateur du Patrimoine au musée des Arts décoratifs, Chargé du Département des Arts graphiques – Cabinet des Dessins

Équipe de projet : Hélène Andrieux et Catherine Gouédo, Assistantes de conservation au Département des Arts graphiques – Cabinet des Dessins, Jérôme Banvillet, Responsable des Travaux au musée des Arts décoratifs



Claude Viallat, *1972_PP06*, 1972, peinture sur papier, 99 x 68cm, courtesy Galerie Bernard Ceysson © Aurélien Mole

Le Contemporain dessiné

« Chaque trait est habité de sa propre histoire, dont il est l'expérience présente ; il n'explique pas, il est l'évènement de sa propre matérialisation » - Cy Twombly

Proposant une quarantaine de dessins réalisés par trente artistes, représentés par des Galeries ou travaillant en *free lance*, « **Le Contemporain dessiné** » est le résultat d'un partenariat entre les Arts décoratifs et DRAWING NOW PARIS. Ce dernier, célébrant en 2016 sa 10^e édition, est heureux de présenter, en situation muséale, des créations graphiques contemporaines.

Voir les œuvres, les sentir, en malaxer la glaise, continue de constituer l'expérience esthétique et sensorielle nécessaire à une interprétation cartésienne et, dans le même instant, érotique du dessin. Suivant le philosophe Gaëtan Picon, on prend le pouls de la création en visitant les ateliers, en arpentant les galeries, exceptionnellement rassemblées, depuis dix ans, dans les allées de DRAWING NOW PARIS grâce aux talent et à l'efficacité de Christine Phal et Carine Tissot. Là, jamais l'effort mais la sensation et l'ouverture aux coups de foudre esthétiques. La renommée versus la réputation des galeries historiques comme la découverte et la valorisation de galeries émergentes annulent tout processus de sélection. Il est question de voir et sentir, d'écouter les galeristes accompagner un travail singulier quand ils débusquent, sous le dessin aux frontières étendues comme aux analogies différenciées, une attitude artistique qui conduit à l'élaboration d'une production audacieuse car aux genres renouvelés. Puis, il convient de suivre son intuition de se laisser *tomber amoureux des œuvres* rencontrées à l'intersection de la Création et des Arts décoratifs.

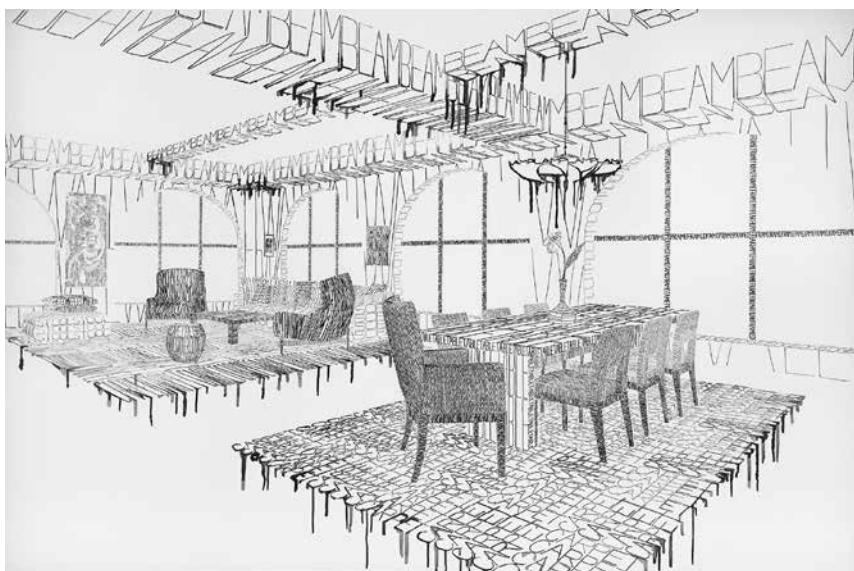
Dès lors, le musée peut occuper sa fonction culturelle et sociale et se laisser habiter par le dessin. Pour cette exposition, il n'est pas question de vider l'institution pour la recomposer en vue d'une mise en situation du « graphe ». C'est même tout l'inverse qui préside à la décision lorsque le dessin, celui qui se joue de l'*habitus* de l'ornement, est exposé partout où la Maison/Musée l'y autorise. Plutôt que d'établir une circulation floue qui serpenterait parmi l'ensemble des collections des Arts décoratifs, on opère un choix qui, dans ses attendus, est plus contenu. Les dessins contemporains sont ainsi exposés parmi les objets post-1940 du musée qui se déploient dans la tour symbolique du Pavillon de Marsan du Palais du Louvre. Là, sur cinq niveaux - et les escaliers qui assurent les transitions jamais ne sont oubliés -, le dessin « *hold-up* » les espaces que les meubles, luminaires ou verres lui réservent. Pas de contresens historique ici lorsque le musée des Arts décoratifs, à l'*ADN collectionniste*, soudain ressemble à la maison de ces amateurs et esthètes passionnés qui « *hackent* » la moindre surface disponible pour y faire figurer leur dernière trouvaille, leur récent trésor. En sorte que le propos consiste en l'exposition d'un musée, devenu maison, qui regorge de chefs-d'œuvres mis en lots, s'amuse et s'exalte de séries répétitives - différenciées cependant puisqu'elles font corpus -, respire mieux sitôt que ses cimaises obéissent à l'entassement accumulatif.

Il faut se perdre dans « **Le Contemporain dessiné** », pour rencontrer les œuvres, même si l'intelligente scénographie de Christophe Cuzin emmène les visiteurs regarder au plus près les dessins. Ces derniers - pluri-générationnels par leurs auteurs, protéiformes dans leurs compositions et techniques, ambitieux quand, œuvres eux-mêmes, plus loin qu'une *image de pensée* et désormais visibles, ils s'émancipent de leur fonction d'esquisse - traversent alors le musée pour le marquer d'une signature graphique.

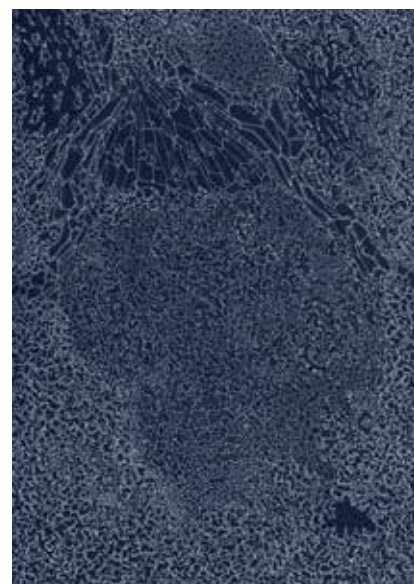
Se faisant, le musée est *en place*, agissant en accélérateur de particules esthétiques. Il sanctuarise, pour les légitimer, les créations de générations d'artistes « *dessinateurs* » au travail. Il n'oublie pas sa filiation, encore moins l'héritage de son projet prescripteur, travaillant à l'ombre du demeuré génial François Mathey, le directeur du musée des Arts décoratifs. On se souvient que ce dernier accueillait dès 1960, sur les conseils de Gaëtan Picon, et contre l'avis de tous, l'improbable production de Jean Dubuffet.

Avec « **Le Contemporain dessiné** », un instant, le temps d'un éclair, le dessin fait l'insurrection au musée.

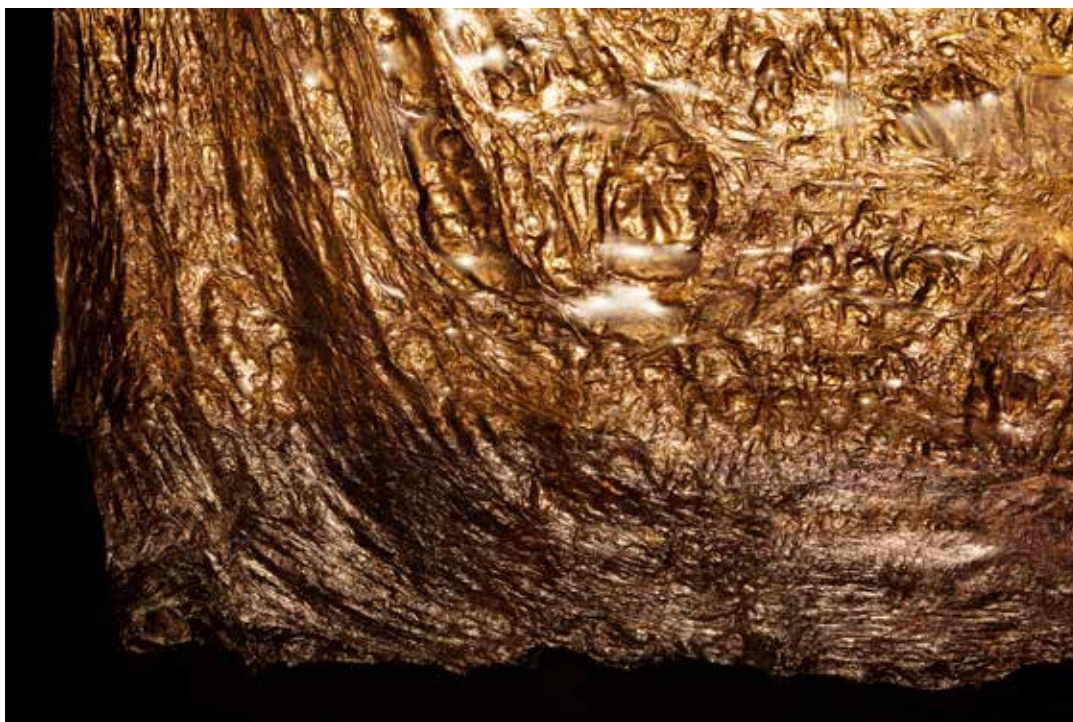
Agnès Callu, commissaire de l'exposition



Thomas Broomé, *As above, so below*, 2014, acrylique sur toile, 130 x 195 cm, courtesy Bendana Pinel Art Contemporain, Paris et Thomas Broomé



Clément Bagot, *Sans titre*, 2014, encre blanche sur papier bleu foncé, 21 x 29.7 cm, Collection particulière



Evi Keller, *Matière-Lumière, sans titre*, 2013 (détail), © Evi Keller, courtesy Jeanne Bucher Jaeger, Paris

INFORMATIONS PRATIQUES

Exposition présentée à l'occasion de la 10^e édition de DRAWING NOW PARIS | LE SALON DU DESSIN CONTEMPORAIN
au Musée des Arts décoratifs, Pavillon de Marsan, étages 5 à 9
du 17 mars au 28 juin 2016
107, rue de Rivoli - 75001 Paris
Vernissage : le jeudi 17 mars de 18h à 20h - entrée par le 111 rue de Rivoli
www.lesartsdecoratifs.fr

CONTACTS PRESSE

DRAWING NOW PARIS

Agence Observatoire - www.observatoire.fr

Auréli Cadot : aureliacadot@observatoire.fr - +33 (0) 1 43 54 87 71

LES ARTS DÉCORATIFS

www.lesartsdecoratifs.fr

Pascale de Sèze : pascale.de.seze@lesartsdecoratifs.fr

